

# SOZIALZENTRUM SCHEFFAU

Betreutes Wohnen mit 25 Wohneinheiten und Sozialsprengel Sölllandl

TOP 06 - 10G

ÜBERSICHT WOHNANLAGE 1.0G  
M 1 : 1000

LAGE  
ZIMMERANZAHL

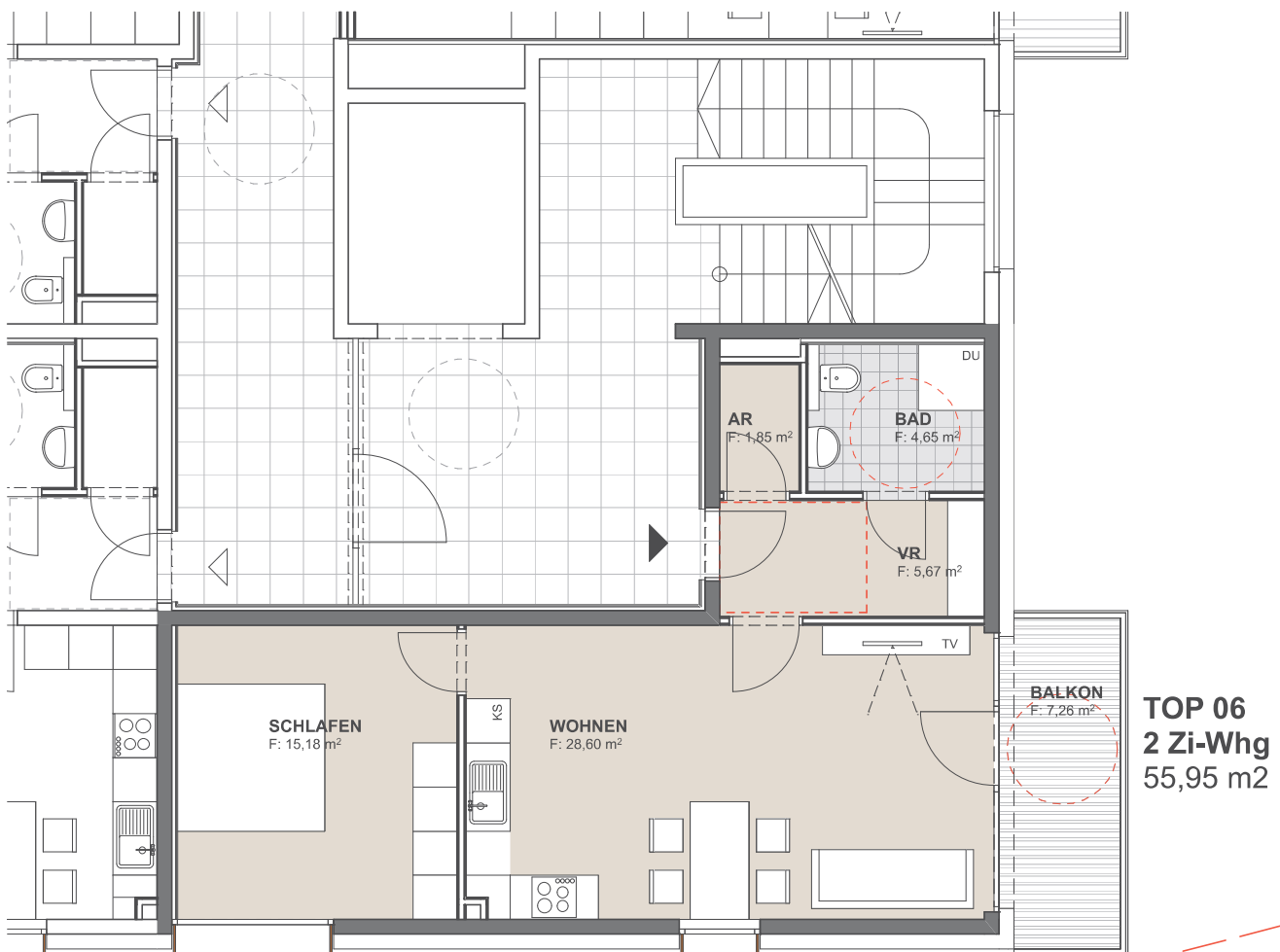
1.0G  
2

WOHNNUTZFLÄCHE  
BALKON

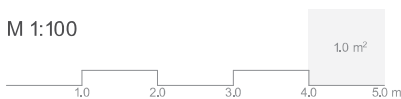
55,95m<sup>2</sup>  
7,26m<sup>2</sup>

LAGE DER WOHNUNG

# GHS



M 1:100



Die dargestellte Möblierung ist lediglich als Einrichtungsvorschlag zu sehen!  
Änderungen vorbehalten! Ausmasse und Ausstattung lt. Projektbeschreibung!

Nr.120 ° 5090 LOFER  
+ 43 6588 20031 ° Büro  
+ 43 6588 200314 ° Fax  
lofer@bergwerkarchitekten.at

Katzianergasse 1 ° 8010 GRAZ  
+ 43 316 309639 ° Büro  
+ 43 316 309639 ° Fax  
graz@bergwerkarchitekten.at

www.bergwerkarchitekten.at

**bergwerk** ARCHITEKTEN ZT GMBH

LOFER

GRAZ

# SOZIALZENTRUM SCHEFFAU

Betreutes Wohnen mit 25 Wohneinheiten und Sozialsprengel Sölllandl

TOP 07 - 10G

ÜBERSICHT WOHNANLAGE 1.OG  
M 1 : 1000

LAGE DER WOHNUNG

LAGE  
ZIMMERANZAHL

1.OG  
2

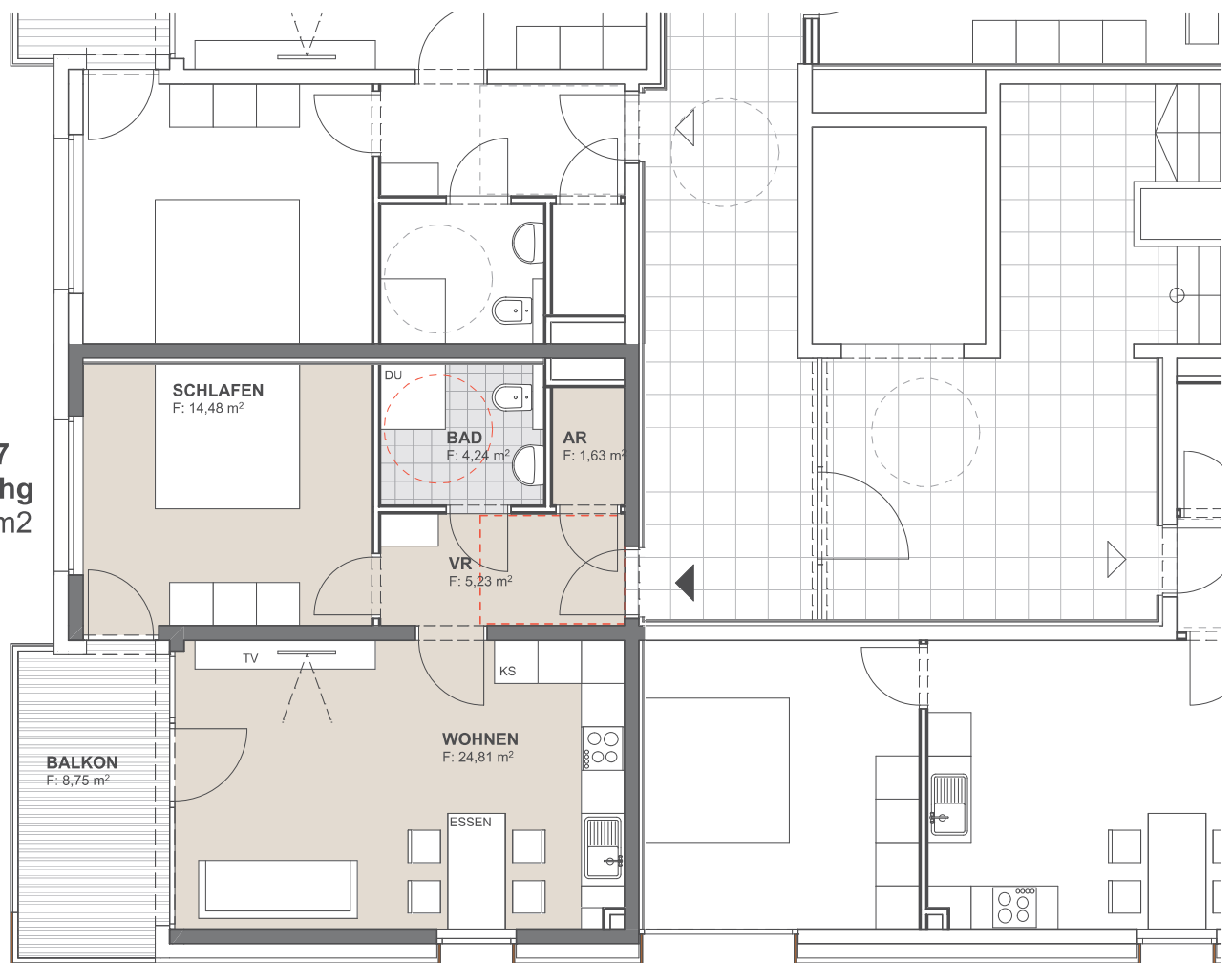
WOHNNUTZFLÄCHE  
BALKON

50,39m<sup>2</sup>  
8,75m<sup>2</sup>

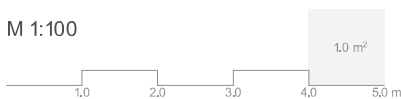
# GHS



TOP 07  
2 Zi-Whg  
50,39 m<sup>2</sup>



M 1:100



Die dargestellte Möblierung ist lediglich als Einrichtungsvorschlag zu sehen!  
Änderungen vorbehalten! Ausmasse und Ausstattung lt. Projektbeschreibung!

Nr.120 ° 5090 LOFER  
+ 43 6588 20031 ° Büro  
+ 43 6588 200314 ° Fax  
lofer@bergwerkarchitekten.at

Katzianergasse 1 ° 8010 GRAZ  
+ 43 316 309639 ° Büro  
+ 43 316 309639 ° Fax  
graz@bergwerkarchitekten.at

www.bergwerkarchitekten.at

**bergwerk** ARCHITEKTEN ZT GMBH

LOFER

GRAZ

# SOZIALZENTRUM SCHEFFAU

Betreutes Wohnen mit 25 Wohneinheiten und Sozialsprengel Sölllandl

TOP 08 - 10G

ÜBERSICHT WOHNANLAGE 1.OG  
M 1 : 1000

LAGE DER WOHNUNG

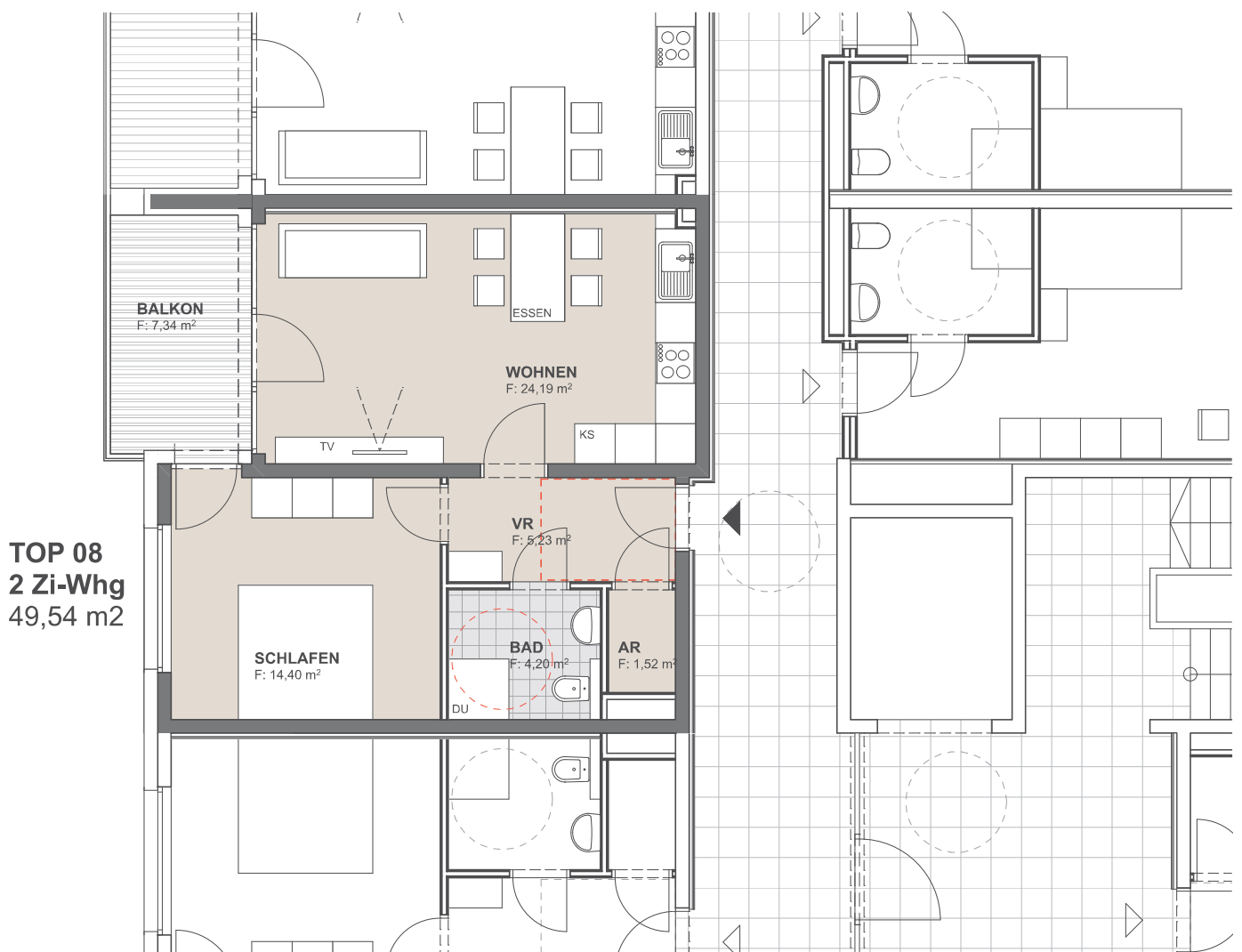
LAGE  
ZIMMERANZAHL

1.OG  
2

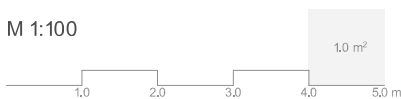
WOHNNUTZFLÄCHE  
BALKON

49,54m<sup>2</sup>  
7,34m<sup>2</sup>

# GHS



M 1:100



Die dargestellte Möblierung ist lediglich als Einrichtungsvorschlag zu sehen!  
Änderungen vorbehalten! Ausmasse und Ausstattung lt. Projektbeschreibung!

Nr.120 ° 5090 LOFER  
+ 43 6588 20031 ° Büro  
+ 43 6588 200314 ° Fax  
lofer@bergwerkarchitekten.at

Katzianergasse 1 ° 8010 GRAZ  
+ 43 316 309639 ° Büro  
+ 43 316 309639 ° Fax  
graz@bergwerkarchitekten.at

www.bergwerkarchitekten.at

**bergwerk** ARCHITEKTEN ZT GMBH

LOFER

GRAZ

# SOZIALZENTRUM SCHEFFAU

Betreutes Wohnen mit 25 Wohneinheiten und Sozialsprengel Sölllandl

TOP 09 - 10G

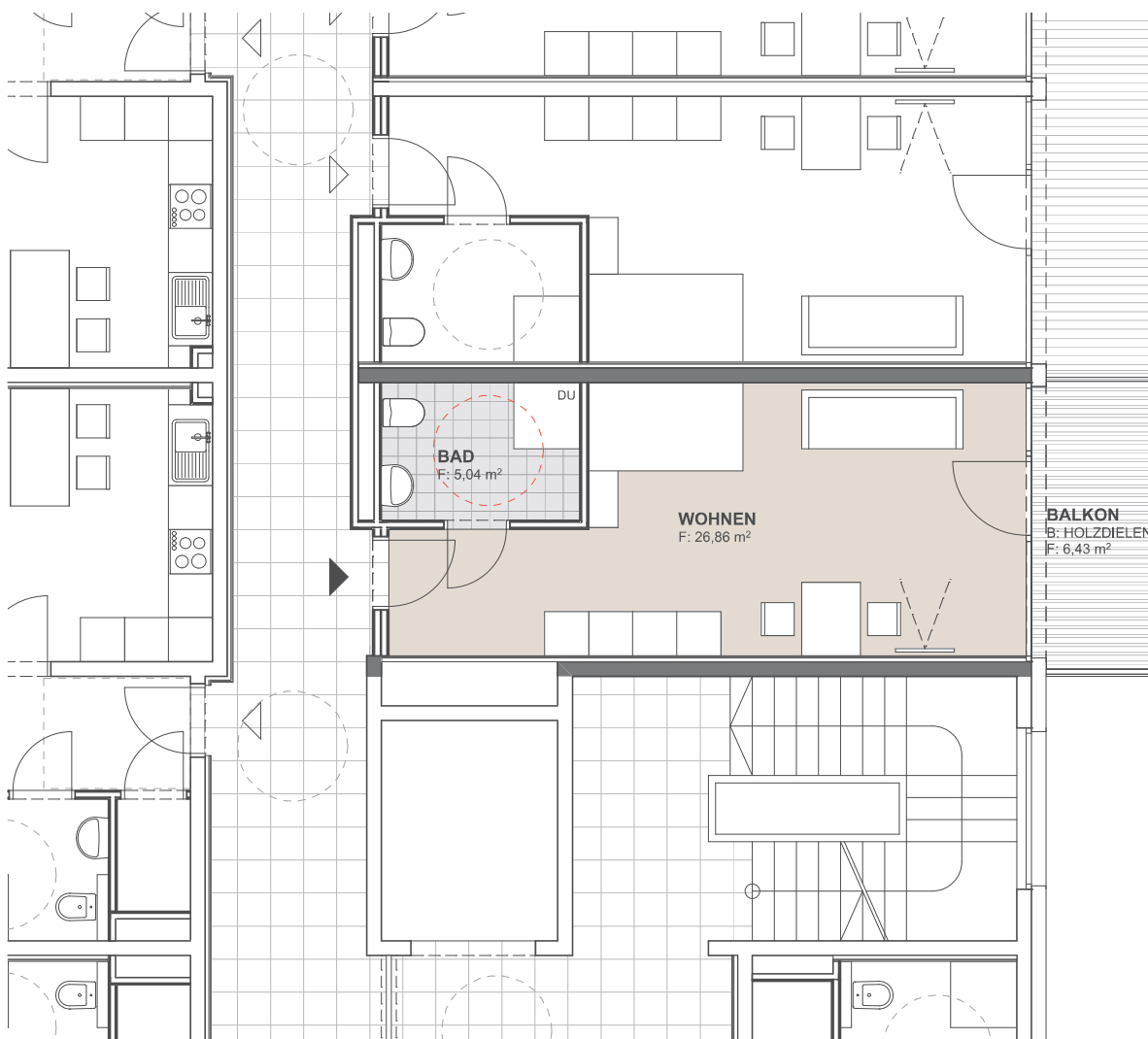
ÜBERSICHT WOHNANLAGE 1.OG  
M 1 : 1000

LAGE DER WOHNUNG

LAGE 1.OG  
ZIMMERANZAHL 1

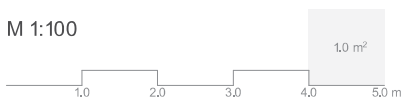
WOHNNUTZFLÄCHE **31,90m<sup>2</sup>**  
BALKON 6,43m<sup>2</sup>  
KELLERABTEIL 3,61m<sup>2</sup>

# GHS



TOP 09  
1 Zi-Whg  
31,90 m<sup>2</sup>

M 1:100



Die dargestellte Möblierung ist lediglich als Einrichtungsvorschlag zu sehen!  
Änderungen vorbehalten! Ausmasse und Ausstattung lt. Projektbeschreibung!

Nr.120 ° 5090 LOFER  
+ 43 6588 20031 ° Büro  
+ 43 6588 200314 ° Fax  
lofer@bergwerkarchitekten.at

Katzianergasse 1 ° 8010 GRAZ  
+ 43 316 309639 ° Büro  
+ 43 316 309639 ° Fax  
graz@bergwerkarchitekten.at

[www.bergwerkarchitekten.at](http://www.bergwerkarchitekten.at)

**bergwerk** ARCHITEKTEN ZT GMBH

LOFER

GRAZ

# SOZIALZENTRUM SCHEFFAU

Betreutes Wohnen mit 25 Wohneinheiten und Sozialsprengel Sölllandl

## TOP 10 - 10G

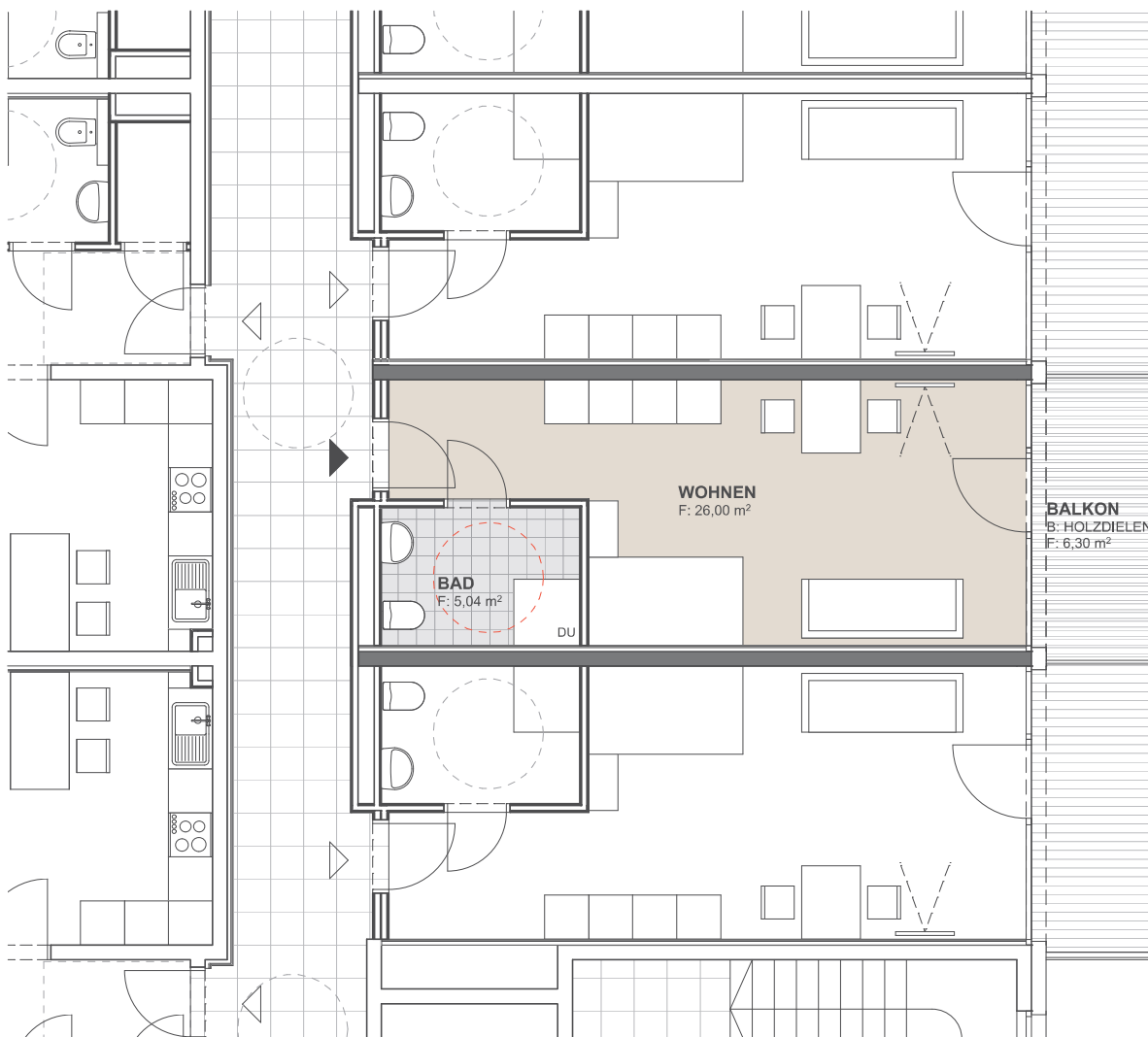
LAGE 1.OG  
ZIMMERANZAHL 1

WOHNNUTZFLÄCHE **31,04m<sup>2</sup>**  
BALKON 6,30m<sup>2</sup>  
KELLERABTEIL 3,61m<sup>2</sup>

ÜBERSICHT WOHNANLAGE 1.OG  
M 1 : 1000

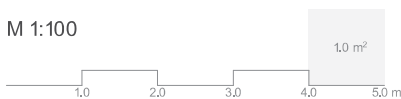
LAGE DER WOHNUNG

# GHS



**TOP 10**  
**1 Zi-Whg**  
**31,04 m<sup>2</sup>**

M 1:100



Die dargestellte Möblierung ist lediglich als Einrichtungsvorschlag zu sehen!  
Änderungen vorbehalten! Ausmasse und Ausstattung lt. Projektbeschreibung!

Nr.120 ° 5090 LOFER  
+ 43 6588 20031 ° Büro  
+ 43 6588 200314 ° Fax  
lofer@bergwerkarchitekten.at

Katzianergasse 1 ° 8010 GRAZ  
+ 43 316 309639 ° Büro  
+ 43 316 309639 ° Fax  
graz@bergwerkarchitekten.at

[www.bergwerkarchitekten.at](http://www.bergwerkarchitekten.at)

**bergwerk** ARCHITEKTEN ZT GMBH

LOFER

GRAZ

# SOZIALZENTRUM SCHEFFAU

Betreutes Wohnen mit 25 Wohneinheiten und Sozialsprengel Sölllandl

TOP 11 - 10G

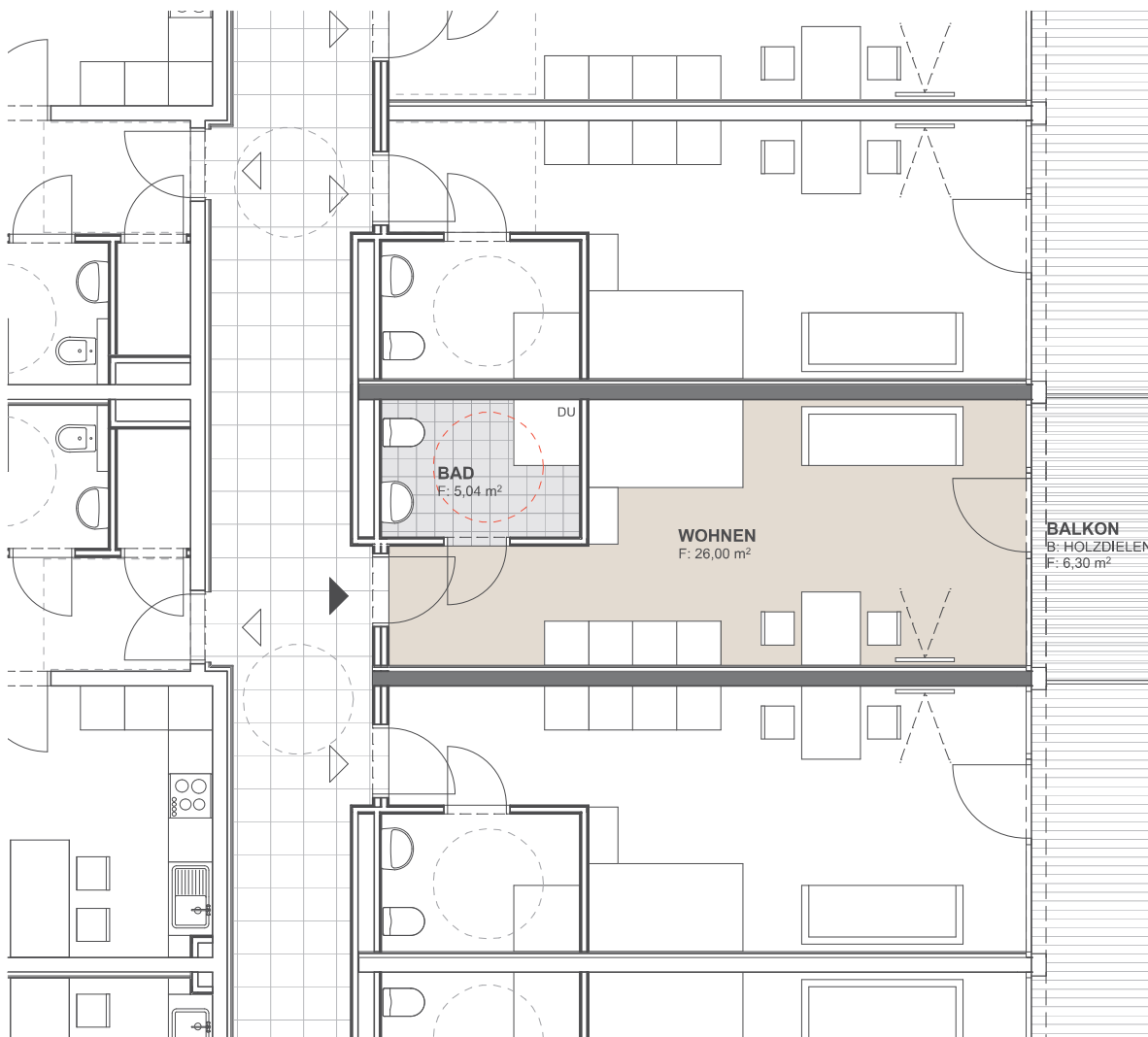
ÜBERSICHT WOHNANLAGE 1.OG  
M 1 : 1000

LAGE DER WOHNUNG

LAGE 1.OG  
ZIMMERANZAHL 1

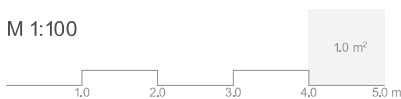
WOHNNUTZFLÄCHE **31,04m<sup>2</sup>**  
BALKON 6,30m<sup>2</sup>  
KELLERABTEIL 3,61m<sup>2</sup>

# GHS



TOP 11  
1 Zi-Whg  
31,04 m<sup>2</sup>

M 1:100



Die dargestellte Möblierung ist lediglich als Einrichtungsvorschlag zu sehen!  
Änderungen vorbehalten! Ausmasse und Ausstattung lt. Projektbeschreibung!

Nr.120 ° 5090 LOFER  
+ 43 6588 20031 ° Büro  
+ 43 6588 200314 ° Fax  
lofer@bergwerkarchitekten.at

Katzianergasse 1 ° 8010 GRAZ  
+ 43 316 309639 ° Büro  
+ 43 316 309639 ° Fax  
graz@bergwerkarchitekten.at

www.bergwerkarchitekten.at

**bergwerk** ARCHITEKTEN ZT GMBH

LOFER

GRAZ

# SOZIALZENTRUM SCHEFFAU

Betreutes Wohnen mit 25 Wohneinheiten und Sozialsprengel Sölllandl

TOP 12 - 10G

ÜBERSICHT WOHNANLAGE 1.0G  
M 1 : 1000

LAGE DER WOHNUNG

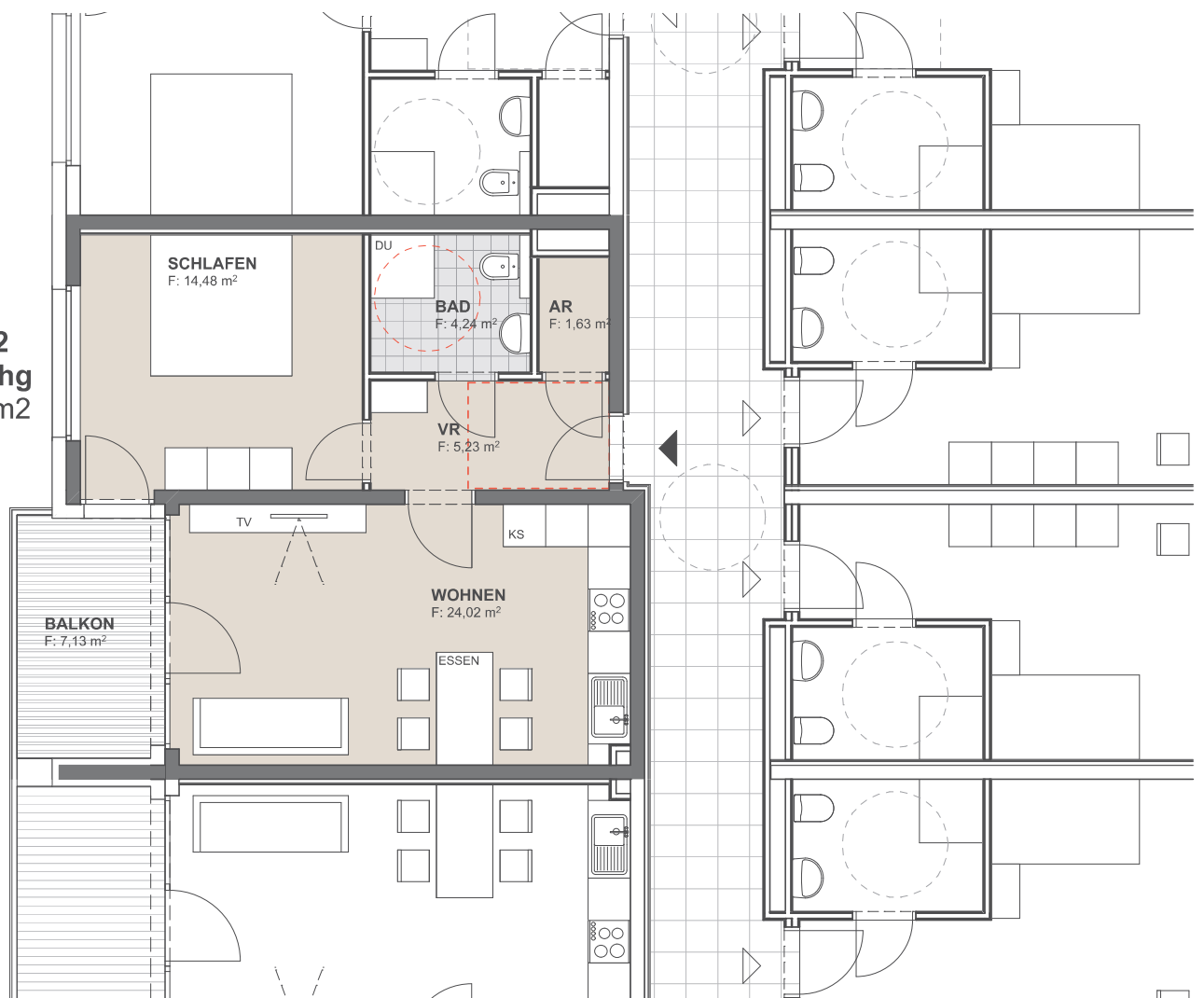
LAGE 1.0G  
ZIMMERANZAHL 2

WOHNNUTZFLÄCHE 49,60m<sup>2</sup>  
BALKON 7,13m<sup>2</sup>

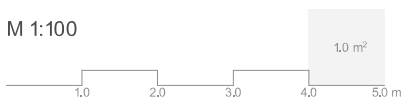
# GHS



TOP 12  
2 Zi-Whg  
49,60 m<sup>2</sup>



M 1:100



Die dargestellte Möblierung ist lediglich als Einrichtungsvorschlag zu sehen!  
Änderungen vorbehalten! Ausmasse und Ausstattung lt. Projektbeschreibung!

Nr.120 ° 5090 LOFER  
+ 43 6588 20031 ° Büro  
+ 43 6588 200314 ° Fax  
lofer@bergwerkarchitekten.at

Katzianergasse 1 ° 8010 GRAZ  
+ 43 316 309639 ° Büro  
+ 43 316 309639 ° Fax  
graz@bergwerkarchitekten.at

www.bergwerkarchitekten.at

**bergwerk** ARCHITEKTEN ZT GMBH

LOFER

GRAZ

# SOZIALZENTRUM SCHEFFAU

Betreutes Wohnen mit 25 Wohneinheiten und Sozialsprengel Sölllandl

TOP 13 - 10G

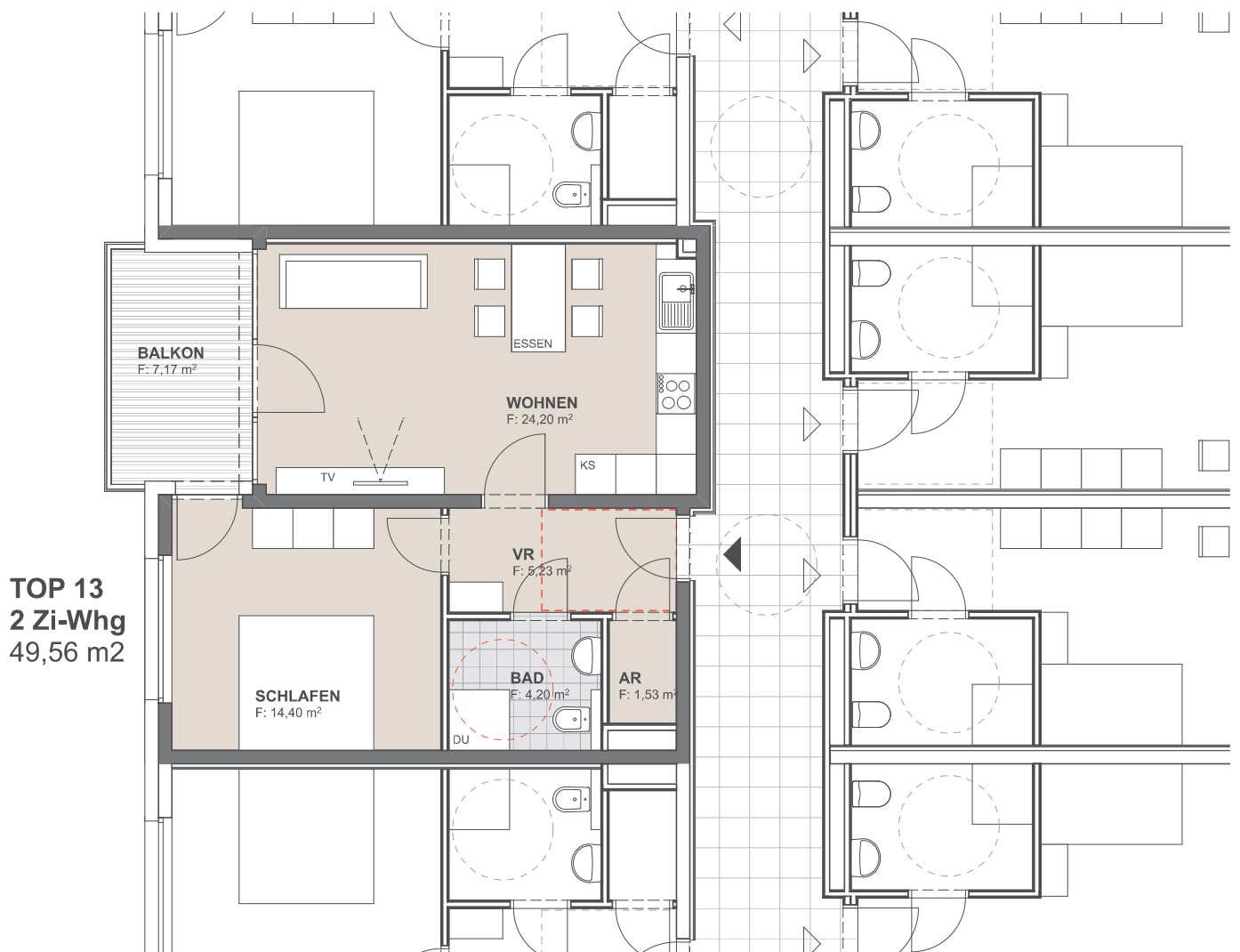
ÜBERSICHT WOHNANLAGE 1.OG  
M 1 : 1000

LAGE DER WOHNUNG

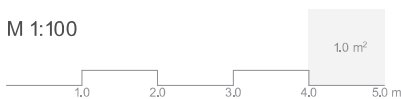
LAGE 1.OG  
ZIMMERANZAHL 2

WOHNNUTZFLÄCHE 49,56m<sup>2</sup>  
BALKON 7,17m<sup>2</sup>

# GHS



M 1:100



Die dargestellte Möblierung ist lediglich als Einrichtungsvorschlag zu sehen!  
Änderungen vorbehalten! Ausmasse und Ausstattung lt. Projektbeschreibung!

Nr.120 ° 5090 LOFER  
+ 43 6588 20031 ° Büro  
+ 43 6588 200314 ° Fax  
lofer@bergwerkarchitekten.at

Katzianergasse 1 ° 8010 GRAZ  
+ 43 316 309639 ° Büro  
+ 43 316 309639 ° Fax  
graz@bergwerkarchitekten.at

www.bergwerkarchitekten.at

**bergwerk** ARCHITEKTEN ZT GMBH

LOFER

GRAZ



# SOZIALZENTRUM SCHEFFAU

Betreutes Wohnen mit 25 Wohneinheiten und Sozialsprengel Sölllandl

TOP 14 - 10G

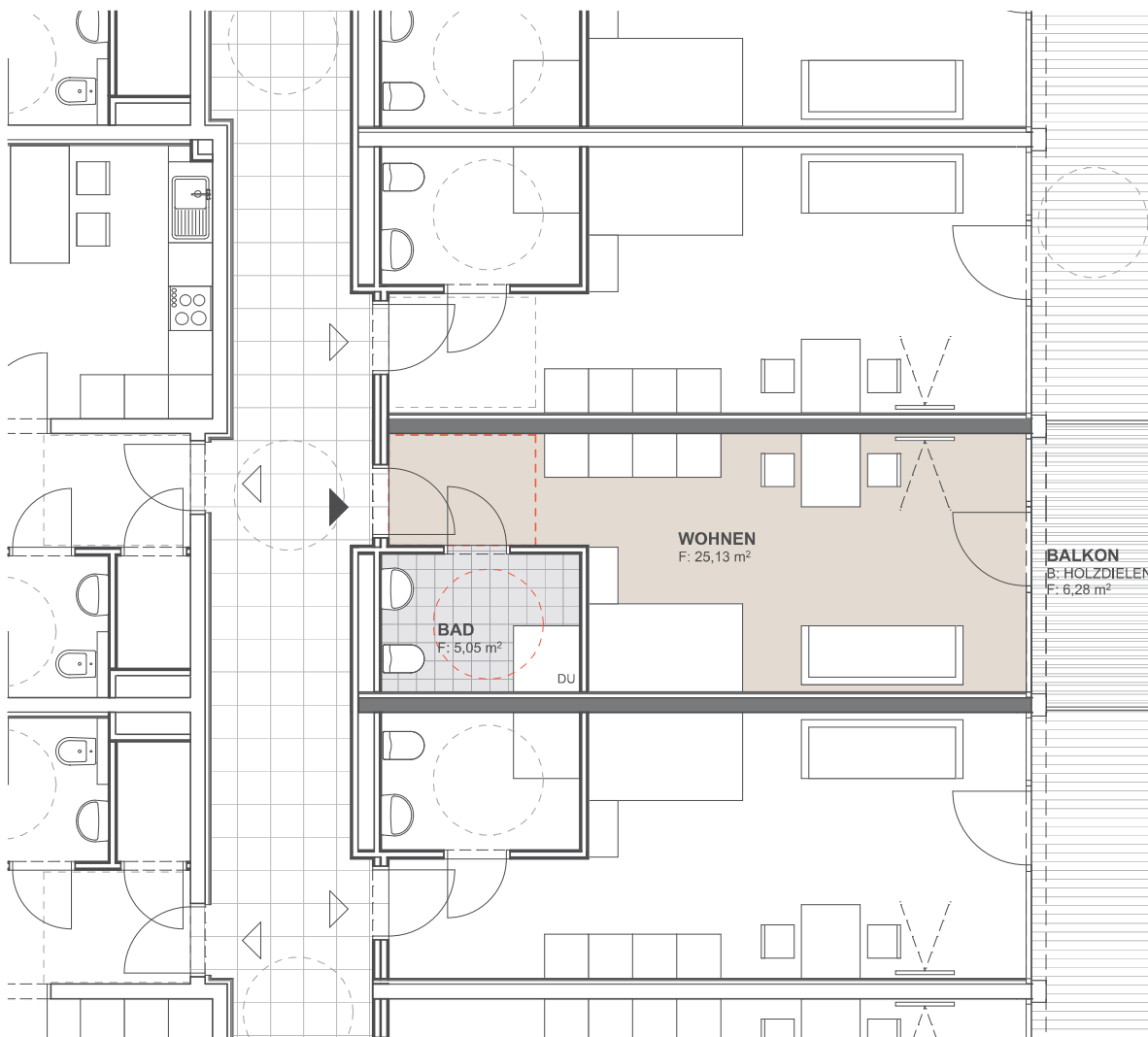
ÜBERSICHT WOHNANLAGE 1.OG  
M 1 : 1000

LAGE DER WOHNUNG

LAGE 1.OG  
ZIMMERANZAHL 1

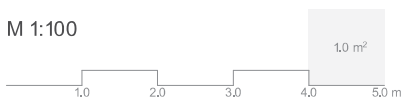
WOHNNUTZFLÄCHE **30,18m<sup>2</sup>**  
BALKON 6,28m<sup>2</sup>  
KELLERABTEIL 3,61m<sup>2</sup>

# GHS



TOP 14  
1 Zi-Whg  
30,18 m<sup>2</sup>

M 1:100



Die dargestellte Möblierung ist lediglich als Einrichtungsvorschlag zu sehen!  
Änderungen vorbehalten! Ausmasse und Ausstattung lt. Projektbeschreibung!

Nr.120 ° 5090 LOFER  
+ 43 6588 20031 ° Büro  
+ 43 6588 200314 ° Fax  
lofer@bergwerkarchitekten.at

Katzianergasse 1 ° 8010 GRAZ  
+ 43 316 309639 ° Büro  
+ 43 316 309639 ° Fax  
graz@bergwerkarchitekten.at

www.bergwerkarchitekten.at

**bergwerk** ARCHITEKTEN ZT GMBH

LOFER

GRAZ

# SOZIALZENTRUM SCHEFFAU

Betreutes Wohnen mit 25 Wohneinheiten und Sozialsprengel Sölllandl

TOP 15 - 10G

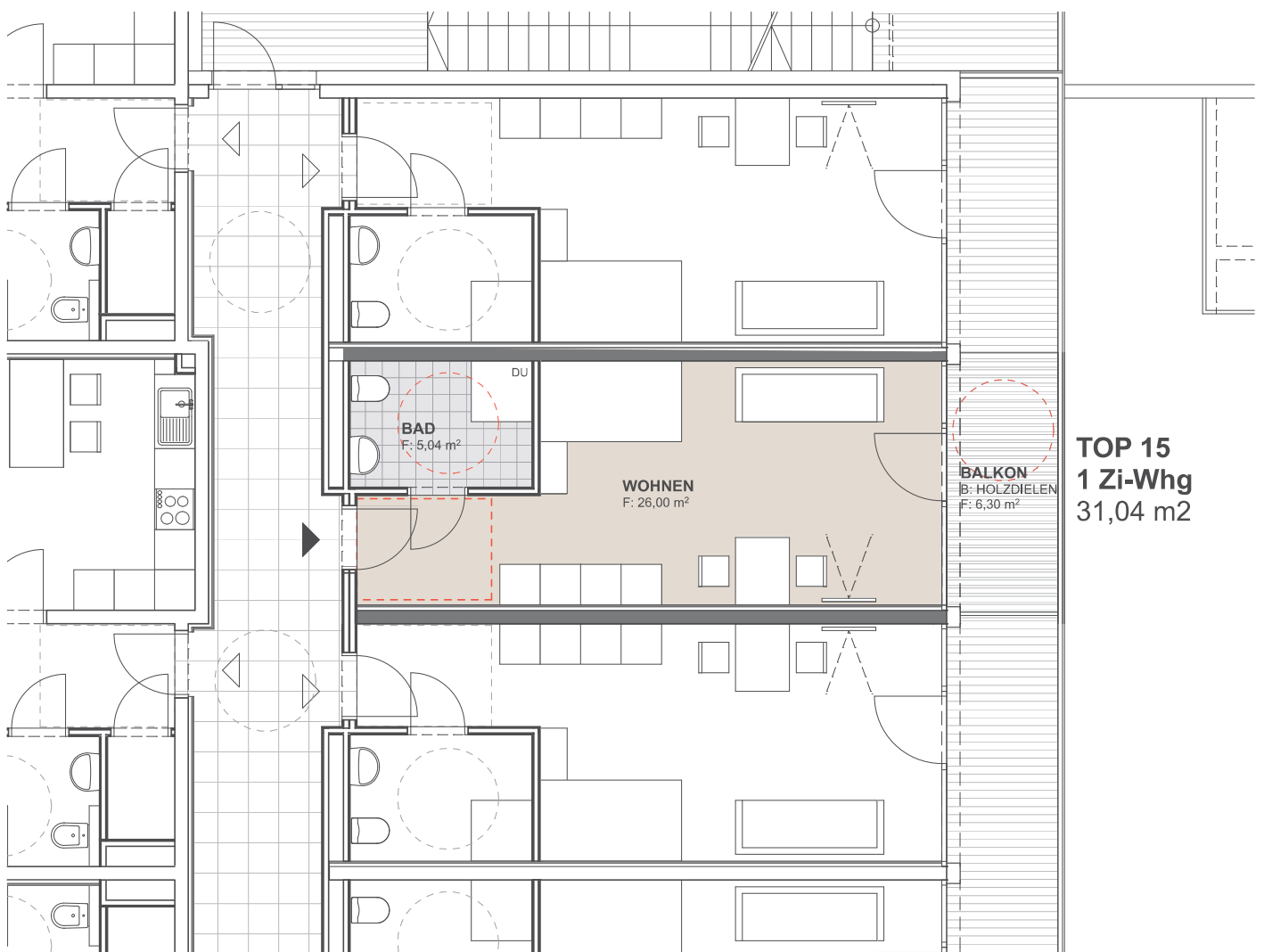
ÜBERSICHT WOHNANLAGE 1.OG  
M 1 : 1000

LAGE DER WOHNUNG

LAGE 1.OG  
ZIMMERANZAHL 1

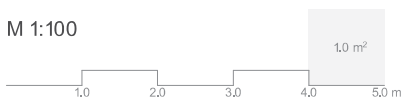
WOHNNUTZFLÄCHE 31,04m<sup>2</sup>  
BALKON 6,30m<sup>2</sup>  
KELLERABTEIL 3,61m<sup>2</sup>

# GHS



TOP 15  
1 Zi-Whg  
31,04 m<sup>2</sup>

M 1:100



Die dargestellte Möblierung ist lediglich als Einrichtungsvorschlag zu sehen!  
Änderungen vorbehalten! Ausmasse und Ausstattung lt. Projektbeschreibung!

Nr.120 ° 5090 LOFER  
+ 43 6588 20031 ° Büro  
+ 43 6588 200314 ° Fax  
lofer@bergwerkarchitekten.at

Katzianergasse 1 ° 8010 GRAZ  
+ 43 316 309639 ° Büro  
+ 43 316 309639 ° Fax  
graz@bergwerkarchitekten.at

[www.bergwerkarchitekten.at](http://www.bergwerkarchitekten.at)

**bergwerk** ARCHITEKTEN ZT GMBH

LOFER

GRAZ

# SOZIALZENTRUM SCHEFFAU

Betreutes Wohnen mit 25 Wohneinheiten und Sozialsprengel Sölllandl

TOP 16 - 10G

ÜBERSICHT WOHNANLAGE 1.OG  
M 1 : 1000

LAGE DER WOHNUNG

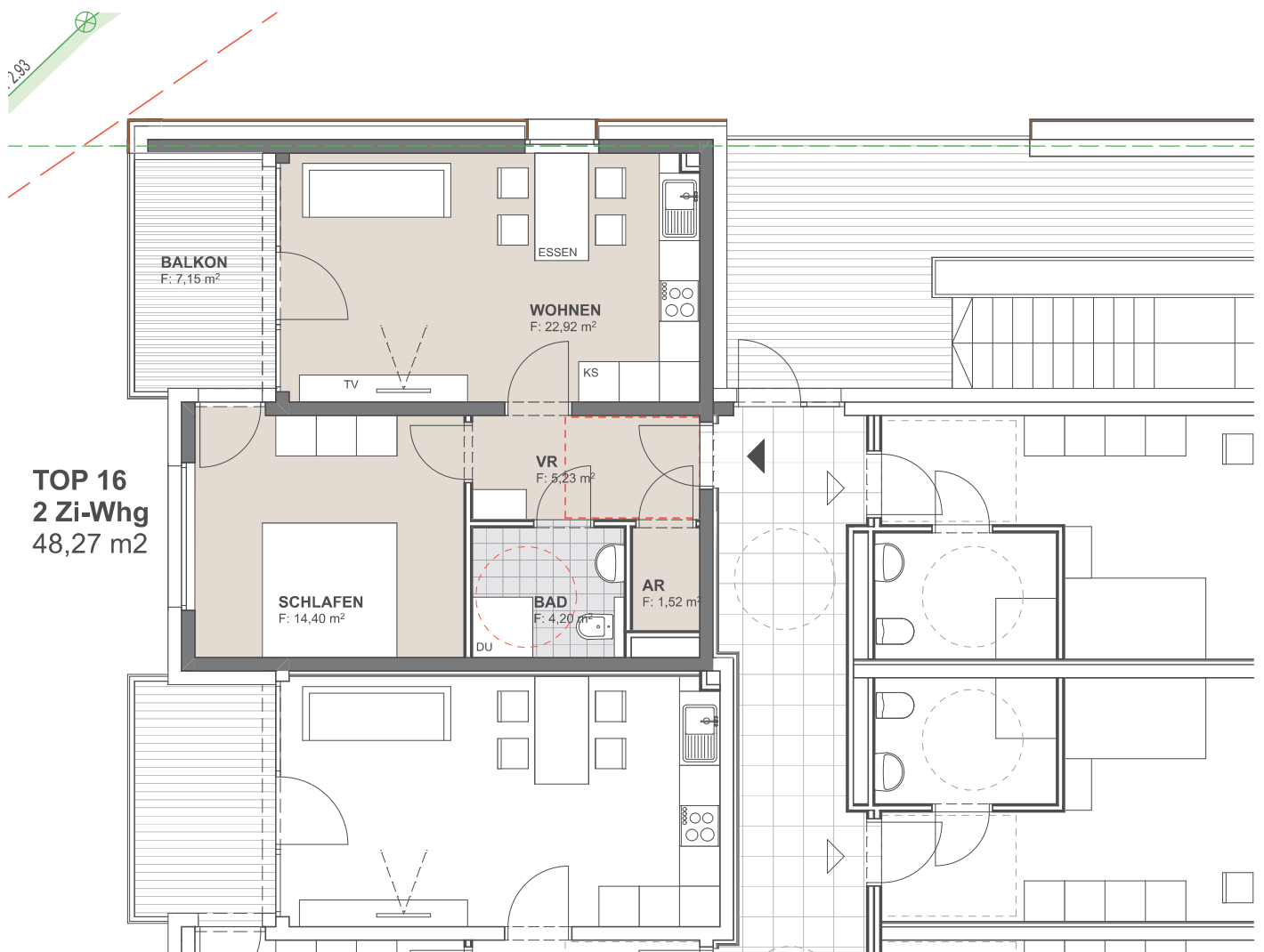
LAGE  
ZIMMERANZAHL

1.OG  
2

WOHNNUTZFLÄCHE  
BALKON

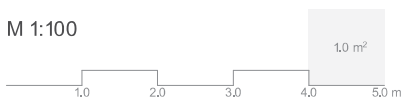
48,27m<sup>2</sup>  
7,15m<sup>2</sup>

# GHS



TOP 16  
2 Zi-Whg  
48,27 m<sup>2</sup>

M 1:100



Die dargestellte Möblierung ist lediglich als Einrichtungsvorschlag zu sehen!  
Änderungen vorbehalten! Ausmasse und Ausstattung lt. Projektbeschreibung!

Nr.120 ° 5090 LOFER  
+ 43 6588 20031 ° Büro  
+ 43 6588 200314 ° Fax  
lofer@bergwerkarchitekten.at

Katzianergasse 1 ° 8010 GRAZ  
+ 43 316 309639 ° Büro  
+ 43 316 309639 ° Fax  
graz@bergwerkarchitekten.at

www.bergwerkarchitekten.at

**bergwerk** ARCHITEKTEN ZT GMBH

LOFER

GRAZ

# SOZIALZENTRUM SCHEFFAU

Betreutes Wohnen mit 25 Wohneinheiten und Sozialsprengel Sölllandl

TOP 17 - 10G

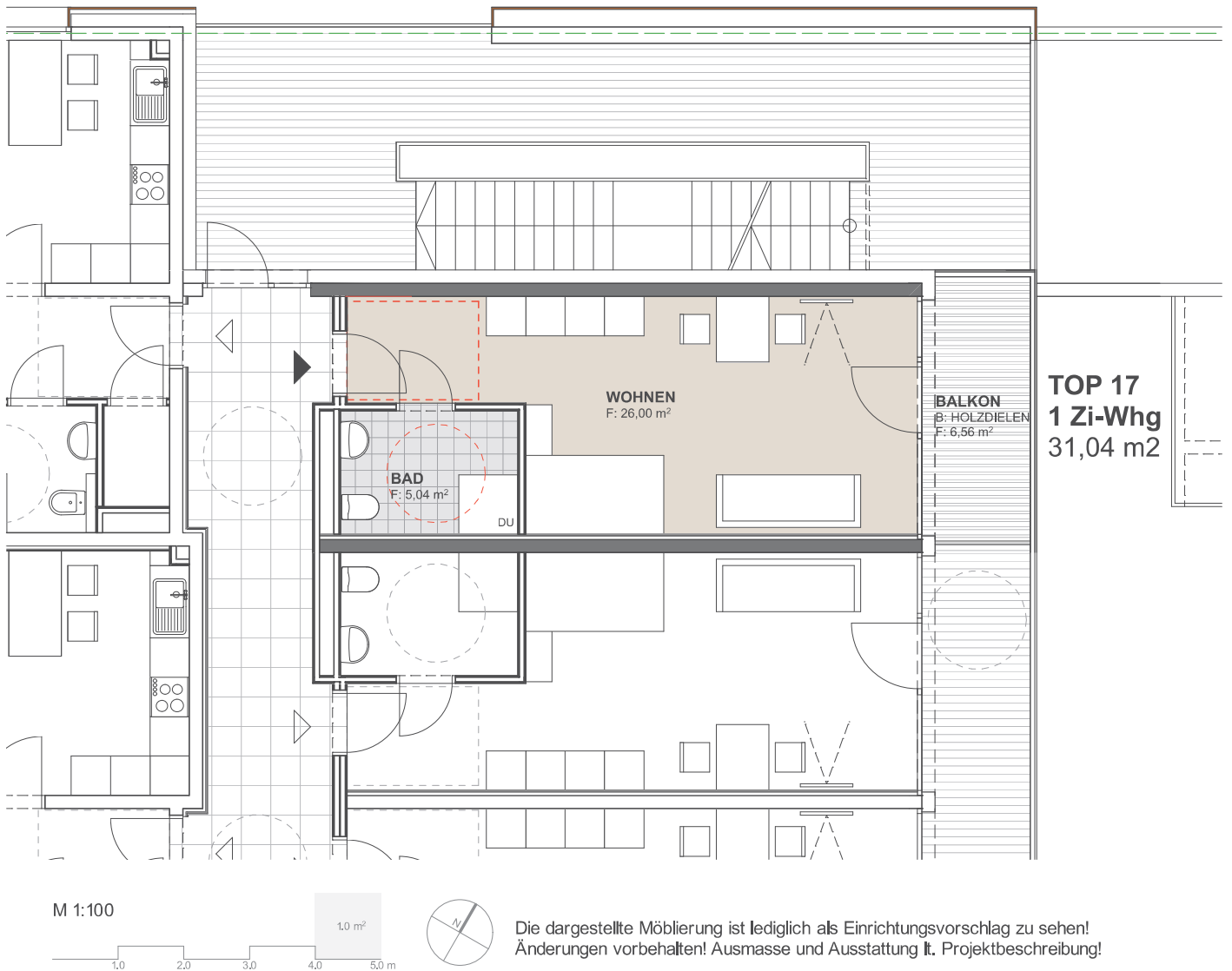
ÜBERSICHT WOHNANLAGE 1.OG  
M 1 : 1000

LAGE DER WOHNUNG

LAGE 1.OG  
ZIMMERANZAHL 1

WOHNNUTZFLÄCHE **31,04m<sup>2</sup>**  
BALKON 6,56m<sup>2</sup>  
KELLERABTEIL 3,42m<sup>2</sup>

# GHS



Nr.120 ° 5090 LOFER  
+ 43 6588 20031 ° Büro  
+ 43 6588 200314 ° Fax  
lofer@bergwerkarchitekten.at

Katzianergasse 1 ° 8010 GRAZ  
+ 43 316 309639 ° Büro  
+ 43 316 309639 ° Fax  
graz@bergwerkarchitekten.at

[www.bergwerkarchitekten.at](http://www.bergwerkarchitekten.at)

**bergwerk** ARCHITEKTEN ZT GMBH

LOFER

GRAZ