

SOZIALZENTRUM SCHEFFAU

Betreutes Wohnen mit 25 Wohneinheiten und Sozialsprengel Sölllandl

TOP 02 - EG

ÜBERSICHT WOHNANLAGE EG
M 1 : 1000

LAGE DER WOHNUNG

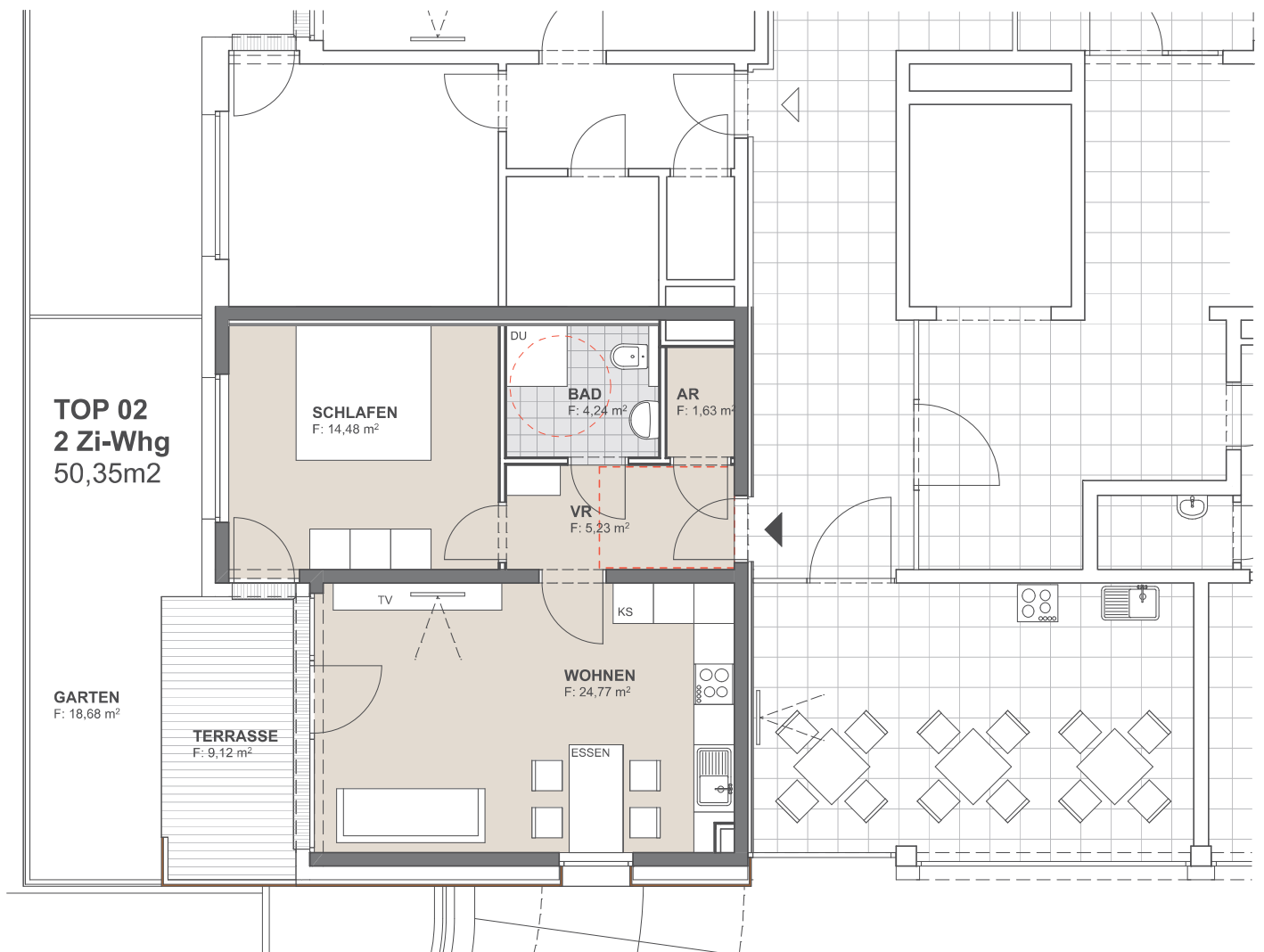
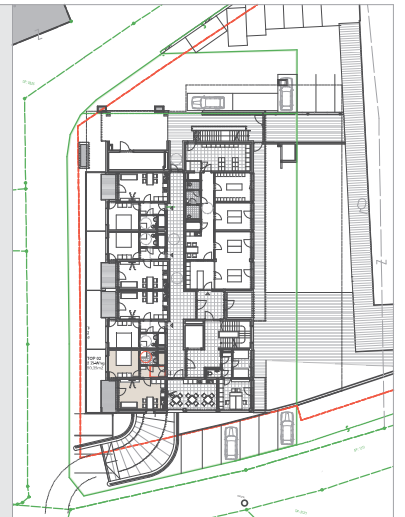
LAGE
ZIMMERANZAHL

EG
2

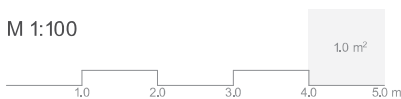
WOHNNUTZFLÄCHE
TERRASSE
GARTEN

50,35m²
9,12m²
18,68m²

GHS



M 1:100



Die dargestellte Möblierung ist lediglich als Einrichtungsvorschlag zu sehen!
Änderungen vorbehalten! Ausmasse und Ausstattung lt. Projektbeschreibung!

Nr.120 ° 5090 LOFER
+ 43 6588 20031 ° Büro
+ 43 6588 200314 ° Fax
lofer@bergwerkarchitekten.at

Katzianergasse 1 ° 8010 GRAZ
+ 43 316 309639 ° Büro
+ 43 316 309639 ° Fax
graz@bergwerkarchitekten.at

www.bergwerkarchitekten.at

bergwerk ARCHITEKTEN ZT GMBH

LOFER

GRAZ

SOZIALZENTRUM SCHEFFAU

Betreutes Wohnen mit 25 Wohneinheiten und Sozialsprengel Sölllandl

TOP 03 - EG

ÜBERSICHT WOHNANLAGE EG
M 1 : 1000

LAGE DER WOHNUNG

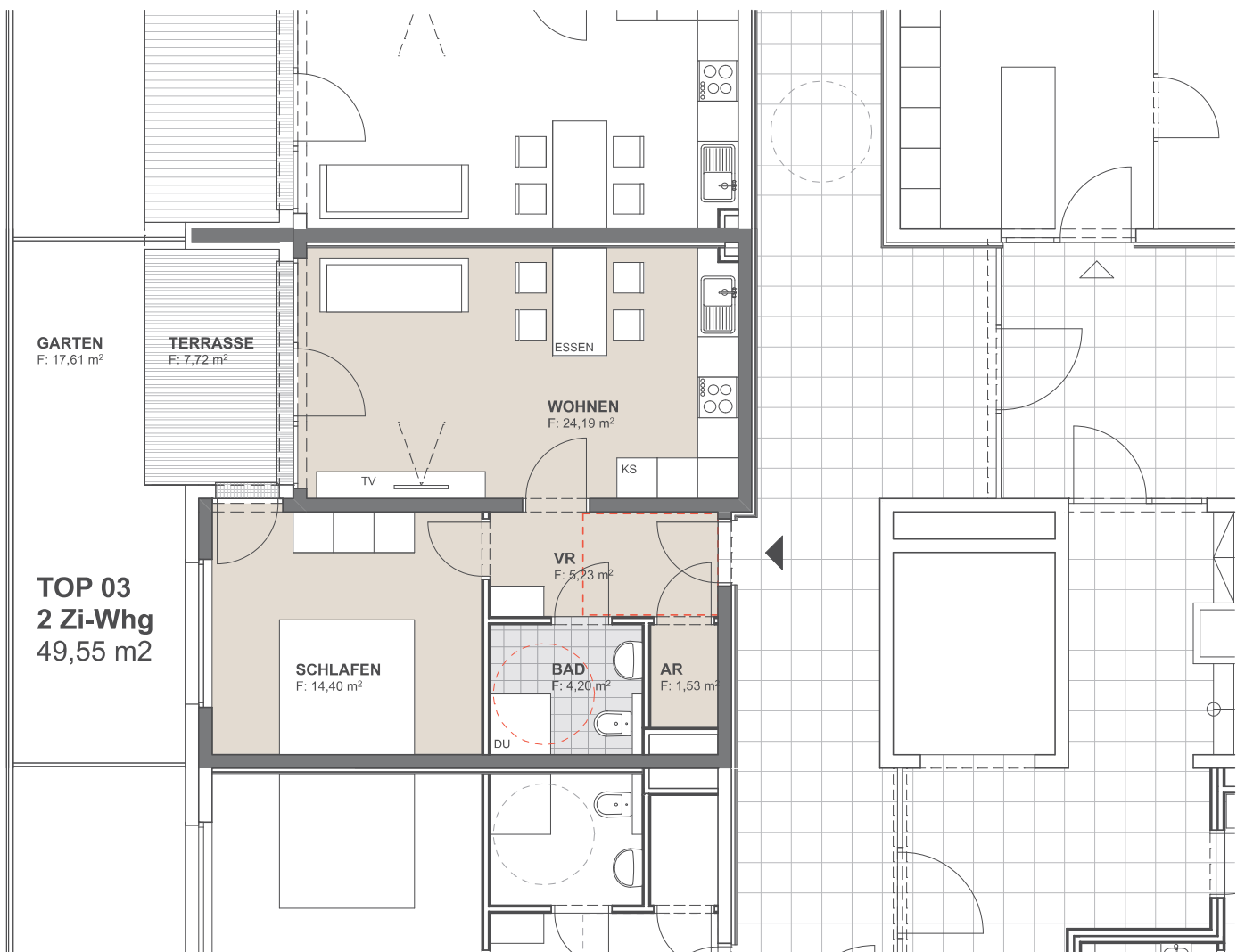
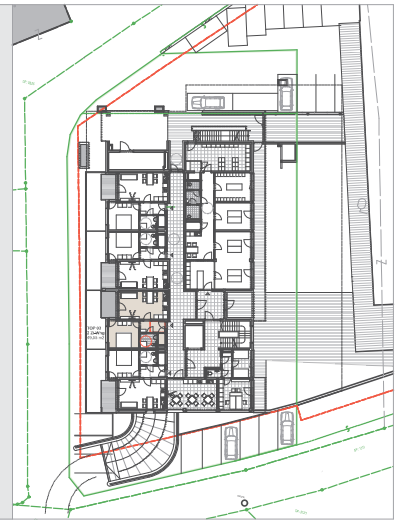
LAGE
ZIMMERANZAHL

EG
2

WOHNNUTZFLÄCHE
TERRASSE
GARTEN

49,55m²
7,72m²
17,61m²

GHS



GARTEN
F: 17,61 m²

TERRASSE
F: 7,72 m²

ESSEN

WOHNEN
F: 24,19 m²

SCHLAFEN

F: 14,40 m²

VR

F: 5,23 m²

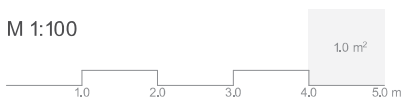
BAD

F: 4,20 m²

AR

F: 1,53 m²

M 1:100



Die dargestellte Möblierung ist lediglich als Einrichtungsvorschlag zu sehen!
Änderungen vorbehalten! Ausmasse und Ausstattung lt. Projektbeschreibung!

Nr.120 ° 5090 LOFER
+ 43 6588 20031 ° Büro
+ 43 6588 200314 ° Fax
lofer@bergwerkarchitekten.at

Katzianergasse 1 ° 8010 GRAZ
+ 43 316 309639 ° Büro
+ 43 316 309639 ° Fax
graz@bergwerkarchitekten.at

www.bergwerkarchitekten.at

bergwerk ARCHITEKTEN ZT GMBH

LOFER

GRAZ

SOZIALZENTRUM SCHEFFAU

Betreutes Wohnen mit 25 Wohneinheiten und Sozialsprengel Sölllandl

TOP 04 - EG

ÜBERSICHT WOHNANLAGE EG
M 1 : 1000

LAGE DER WOHNUNG

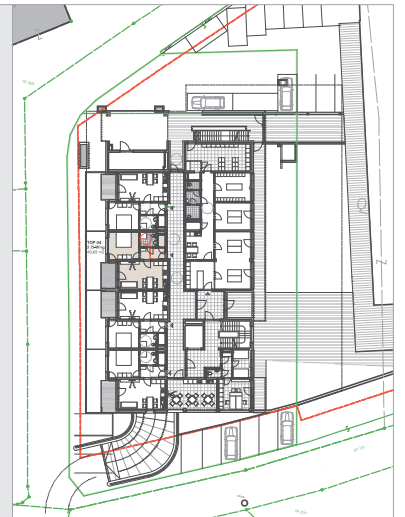
LAGE
ZIMMERANZAHL

EG
2

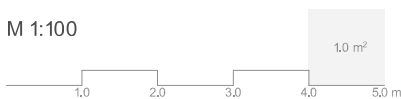
WOHNNUTZFLÄCHE
TERRASSE
GARTEN

49,60m²
7,50m²
17,66m²

GHS



M 1:100



Die dargestellte Möblierung ist lediglich als Einrichtungsvorschlag zu sehen!
Änderungen vorbehalten! Ausmasse und Ausstattung lt. Projektbeschreibung!

Nr.120 ° 5090 LOFER
+ 43 6588 20031 ° Büro
+ 43 6588 200314 ° Fax
lofer@bergwerkarchitekten.at

Katzianergasse 1 ° 8010 GRAZ
+ 43 316 309639 ° Büro
+ 43 316 309639 ° Fax
graz@bergwerkarchitekten.at

www.bergwerkarchitekten.at

bergwerk ARCHITEKTEN ZT GMBH

LOFER

GRAZ

SOZIALZENTRUM SCHEFFAU

Betreutes Wohnen mit 25 Wohneinheiten und Sozialsprengel Sölllandl

TOP 05 - EG

ÜBERSICHT WOHNANLAGE EG
M 1 : 1000

LAGE DER WOHNUNG

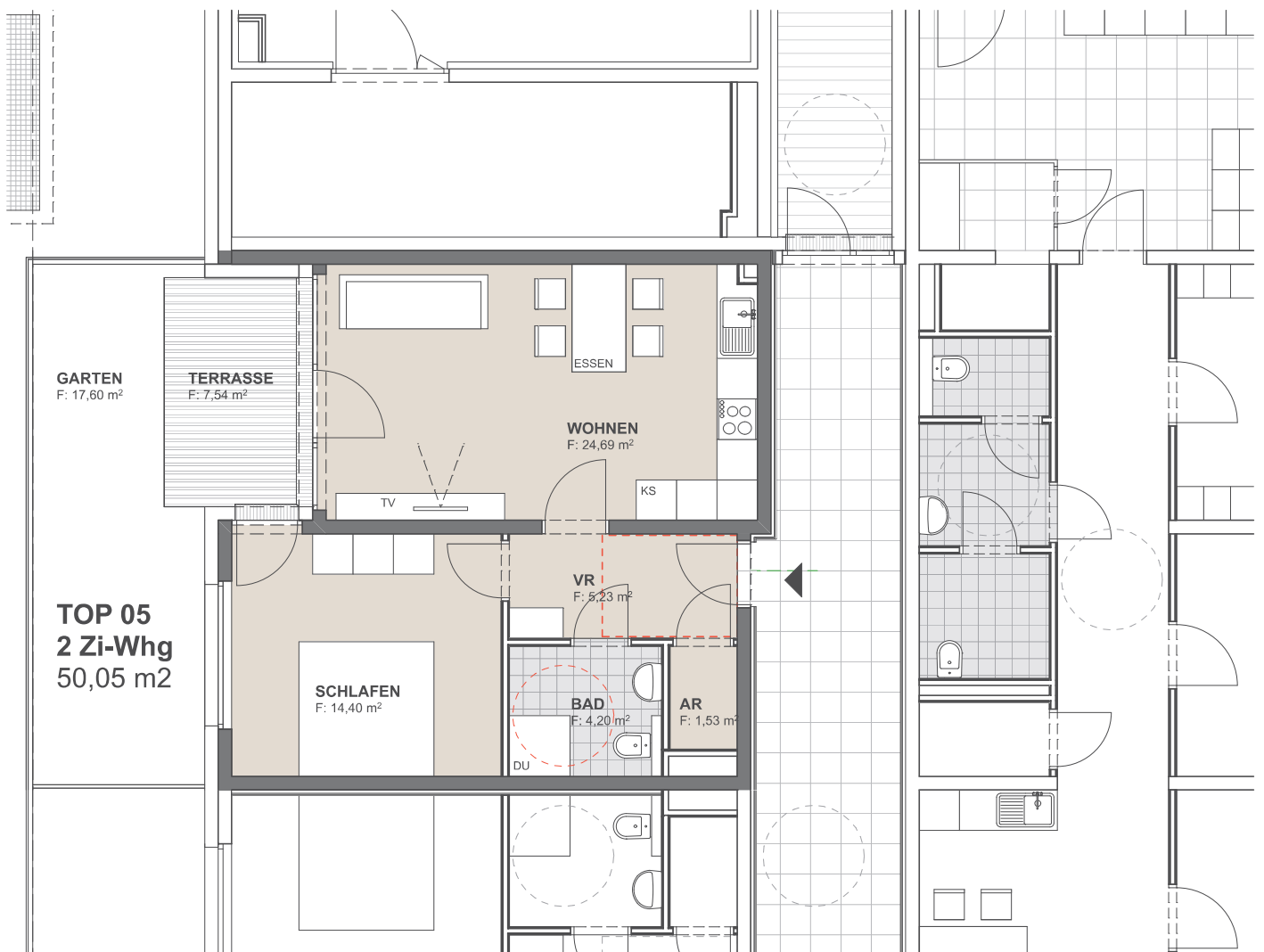
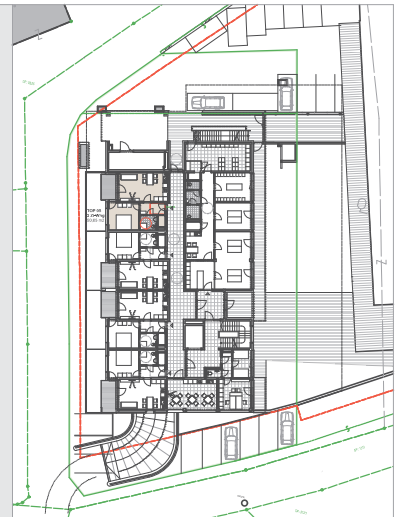
LAGE
ZIMMERANZAHL

EG
2

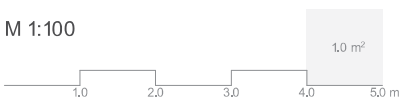
WOHNNUTZFLÄCHE
TERRASSE
GARTEN

50,05m²
7,54m²
17,60m²

GHS



M 1:100



Die dargestellte Möblierung ist lediglich als Einrichtungsvorschlag zu sehen!
Änderungen vorbehalten! Ausmasse und Ausstattung lt. Projektbeschreibung!

Nr.120 ° 5090 LOFER
+ 43 6588 20031 ° Büro
+ 43 6588 200314 ° Fax
lofer@bergwerkarchitekten.at

Katzianergasse 1 ° 8010 GRAZ
+ 43 316 309639 ° Büro
+ 43 316 309639 ° Fax
graz@bergwerkarchitekten.at

www.bergwerkarchitekten.at

bergwerk ARCHITEKTEN ZT GMBH

LOFER

GRAZ